

# ここからスマートEVライフを はじめよう。

まずはアプリをダウンロード



# HOW TO USE

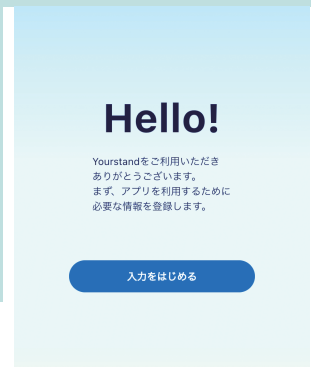
充電設備をご利用の際は、ご予約時間外の駐車はお控えください。※1他にご利用される方に配慮の上、気持ちよいシェアを心がけましょう。

もっと詳しい  
使い方はこちら



## 01

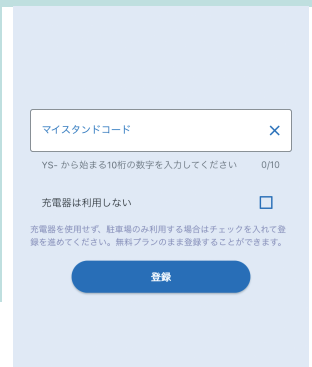
アプリでアカウントを作成



メールアドレスとパスワードの設定、お名前、ご住所、クレジットカード、お車情報を登録。

## 02

駐車場を登録



マイスタンドコード※2を入力してご利用する駐車場を登録。

## 03

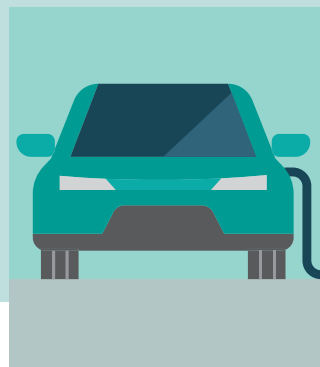
充電予約



ご利用する駐車場を選び、利用時間と駐車スペースを指定して予約。

## 04

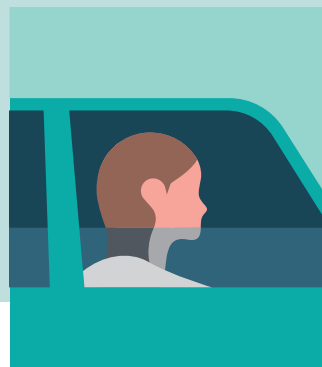
充電プラグに接続



ご予約時間までにお車を駐車スペースに移動してプラグに接続。充電がスタート。

## 05

チャージ完了



スマートにチャージ完了。充電料金はアプリで確認。

※1 超過料金の設定がある場合がございます。

※2 充電器本体もしくは配布物に掲載。ご不明な場合はマンションの管理者にご確認ください。

充電に関するお問い合わせはアプリ内『設定 > お問い合わせ』から受付しております