

Wallbox Pulsar Plus について

ユアスタンド株式会社



Wallbox社製 Pulsar Plus



wallbox 

自宅でコスパ最強のEV充電器を使おう

コンパクトで出力変更可能。節約しながら快適なEVライフを送ろう。



世界・欧州
スタンダード

世界 **118** カ国・**100** 万台以上
EV先進の欧州で高い評価

アプリから
スマート制御

専用アプリ から出力 **1.2kW-8kW (6A-40A)**
リアルタイムで出力変更でき、**スケジュール設定**もアプリから可能

高い
安全性

アプリから充電器の**施錠/解錠**も遠隔操作可能
充電履歴も確認でき、外出や旅行の不在時も**安心**

コンパクト
軽量設計

19.8cm×20.1cmの 本体重量も **2 kg**
壁面・支柱などレイアウトの選択も広がります
標準ケーブル長も5.5mと長く取り回しも容易



使いやすさ



高出力



殆どのEVに対
応



コンパクト



コネクテッド



制御可能

詳細

PULSAR PLUS



6A ~ 40A 200V

MAIN CHARACTERISTICS		通信方法		ユーザーアクセス		付属品	
最大出力 (電流値)	8kW / 40A	Wi-Fi / Bluetooth	✓	myWallbox アプリ	✓	ケーブルホ ルダー	✓
充電コネク タ	J1772 Type 1. PSE認証						
Power input	NEMA Type 4定格						
Eco-Smart	対応	OCPP 1.6j	✓	音声認識	✓	取付金具	✓
5.5mケーブ ル	✓						
NEMA Type 4定格	✓						
ULリスト	✓						

本体カラー表示

通常待機



緑色

充電器はEVに接続されていません。充電器はいつでも使用可能です。

開始準備
スタンバイ



水色

充電開始を待っています。充電が開始するまで数秒を待つていただく場合があります。

充電中
スケジュール充電



薄いブルー
(点滅)
スケジュール充電中です。

充電中
ノーマル充電



濃いブルー
(点滅)
充電中です。

ロック中
盗電対応



黄色

充電器がロックされています。

エラー・トラブル




赤色

エラーが検出されています。下記のトラブルシューティングのページをご参照ください。

Pulsar Plus対応車種

国内・海外メーカーの車両にも対応可能

	8 kW 40A	<ul style="list-style-type: none"> Volvo C40 ex30 VW iD4 Audi e-tron 500e 	BEV	7時間	Teslaバージョンにより
	6 kW 30A	<ul style="list-style-type: none"> BYD各モデル Tesla 各モデル レンジローバーPHEV ジャガーi-pace 日産リーフ アリア Toyota bZ4X / クラウンスポーツRS 	BEV	9時間	国内メーカーの主要車種は、普通充電~6kWの許容
	3 kW 15A	<ul style="list-style-type: none"> 三菱アウトランダーPHEV トヨタプリウスPHV 日産Sakura Toyota C+pod 	PHEV BEV小容量	18時間	Sakuraのような小容量や、PHEVは3kWまでの許容
	1.2 kW 6A				

主なBEVの

- ・電池容量
- ・航続距離

<p>トヨタ bZ4X</p>  <p>71.4 kWh</p> <p>航続距離 559km</p>	<p>日産 アリア</p>  <p>65/90 kWh</p> <p>航続距離 470km</p>	<p>日産 リーフ</p>  <p>40/62 kWh</p> <p>航続距離 450km</p>	<p>Hyundai IONIQ5</p>  <p>58 kWh</p> <p>航続距離495km</p>	<p>VW ID.4 Lite/Pro</p>  <p>52/77 kWh</p> <p>航続距離 435km(lite)/618km(pro)</p>	<p>ホンダ e</p>  <p>35.5 kWh</p> <p>航続距離259km</p>
<p>テスラ Model 3</p>  <p>54/75 kWh</p> <p>航続距離 565km</p>	<p>テスラ Model Y</p>  <p>57.5/75 kWh</p> <p>航続距離 507km</p>	<p>日産 サクラ</p>  <p>20 kWh</p> <p>航続距離 180km</p>	<p>BYD Atto3</p>  <p>58.6 kWh</p> <p>航続距離485km</p>	<p>BYD Seal</p>  <p>82.6 kWh</p> <p>航続距離555km</p>	<p>BYD Dolphin</p>  <p>58.6 kWh</p> <p>航続距離386km</p>

BEV
バッテリーEV
全部電気で走る
ピュアエレクトリック

PHEV PHV
充電できる電池とガソリンの併用のEV
プラグインハイブリッド

ハイブリッド
ガソリンエンジンで発電・駆動。
外部から充電はできない
日産e-powerもこれにあたる

さらに付加できる高性能 パワーメーター・Power Boost

Power Boost機能

ダイナミックパワーシェアリングでより賢い充電を実現

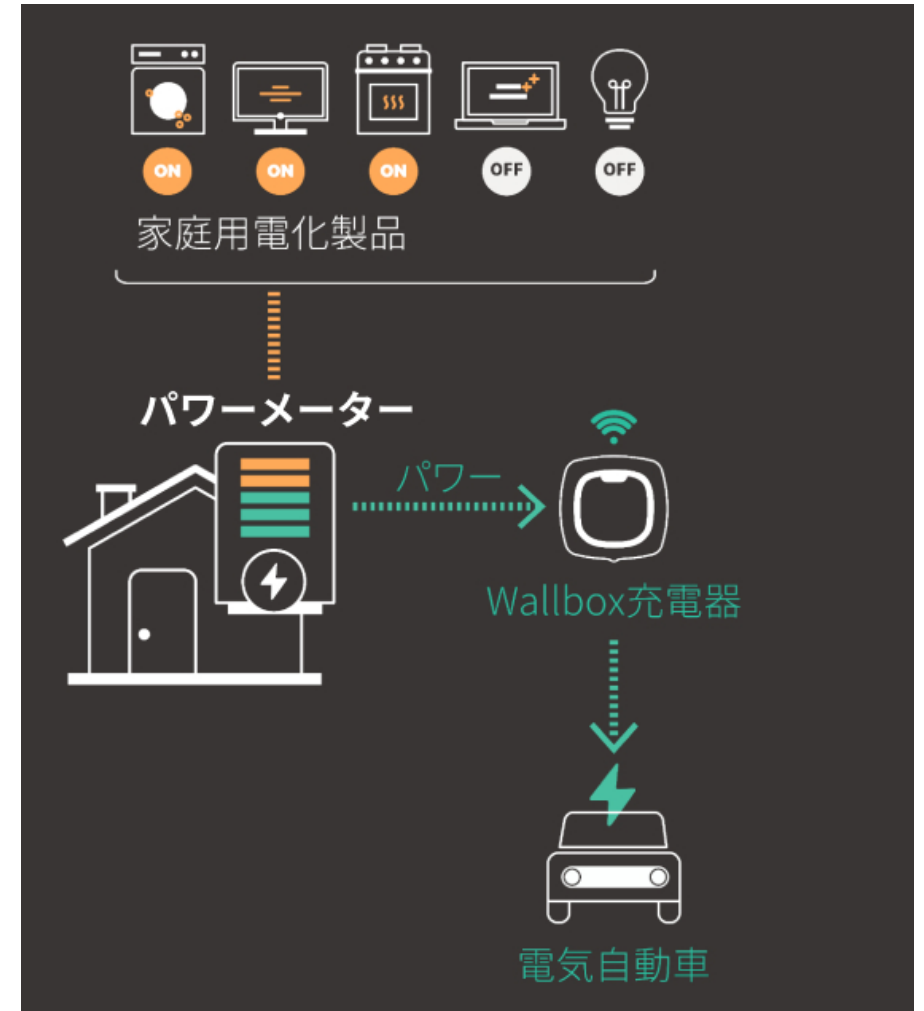
電力契約アンペア内での運用を自動で行なう＝ブレーカーが落ちない

ご自宅の電気使用量を計測し、**自動的にEV充電量を調整**します。
EV購入によって電気使用量が増加しブレーカーが落ちること、電気契約の変更により電気代が高騰することなどを防ぎます。



パワーメーター
44,000 円
(税込 48,400円)

動的な電力負荷管理ソリューションで充電器のインテリジェンスを向上させ、停電を回避し、想定外の電気料金上昇を防ぎます。家庭の実際のエネルギー使用量を測定し、地域の電力網の容量に合わせてEVの充電量を自動的に調整します。



さらに付加できる高性能 Eco Smart

Eco-Smartの概要 太陽光でEV充電

より環境にやさしい充電が手元に

Eco-Smartは、太陽光パネルから発電されるクリーンエネルギーを使ってEV充電を可能にする組み込み型スマート機能です。プラグを差し込むたびに、より持続可能で効率的な充電機能をご利用ください。

コントロール性を高める2つのモード

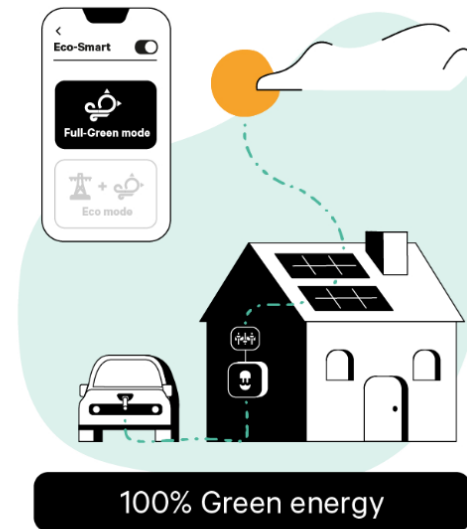
100%の太陽エネルギー、または太陽エネルギーとグリッドエネルギーの混合エネルギーで充電します。

太陽光をフル活用

余ったクリーンエネルギーで車を充電することで、余分なエネルギーを最大限に活用します。”

グリーンエネルギーを使って、コスト削減につなげる

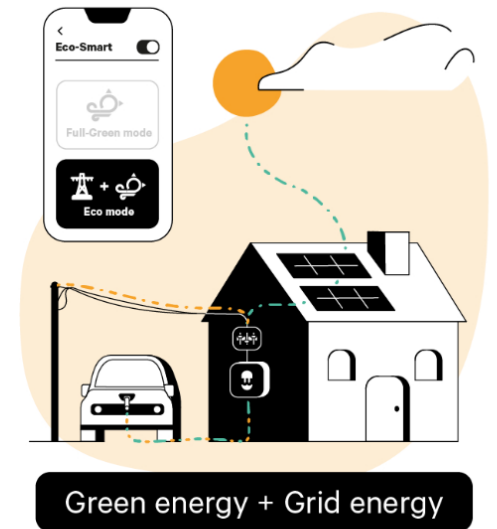
すでに利用できるコストのかからないクリーンエネルギーを使うことで、電気代をさらに削減します。



Full-Green Mode

Full-Green Modeでは、車に電力を供給するために必要な最小要件を満たしているかどうかを検出し、太陽光が発電している分だけ充電されるため、充電電力が100%グリーンエネルギー由来となります。

*パワーメーターが必要



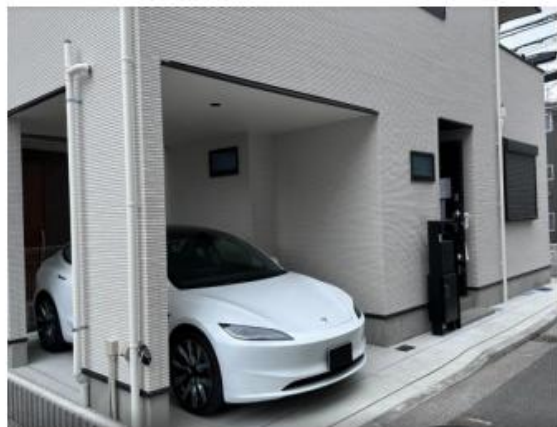
Eco Mode

Eco Modeは、家庭内の他の場所で使用されていない余っているグリーンエネルギーをリアルタイムで検出し、電力システムからのエネルギーと混合して、高速で効率的な充電を保證します。これにより、電力システムによる電気の使用量が最小限に抑えられます。

Pulsar Plus施工事例

充電器 17.5万円 + 施工費 おおよそ11-20万円

トータル 30万~30後半万円



横浜市
新築戸建

国分寺市
既設戸建

仙台市
賃貸マンション

スマート充電器×電カプラン ユアスタンド独自のEV充電普及PR

お客様の暮らしを「より快適に」「より便利に」「より楽しく」するために

自分にも嬉しい みんなにも優しい充電




知ってましたか？ 電気は一律な値段でないことを。
余っている時は安く、不足しそうな時は高いのです。

家での充電が一步進みます。

“スマートEV充電器”のWallbox Pulsar Plusに
ライフスタイルにあった電力プランを組み合わせ、
充電器をさしっぱなし[※]にしているだけで
割安の時間帯に充電をシフトすることが可能に。

自分にも嬉しい みんなにも優しい
クリーンな移動がより一步当たり前に近づきます。

 MCリテールエナジー

 ミツウロコでんき

 Loopでんき



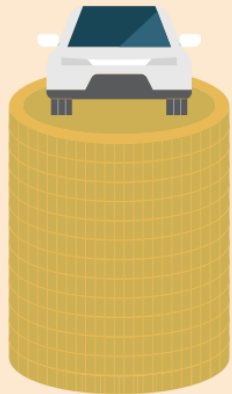
遠隔スケジューリング機能の有効活用

「車両を使わない時間」ライフスタイル×電力プランと組み合わせ 圧倒的な割安運用ができる

1ヶ月で800キロ走行した場合

ガソリン車

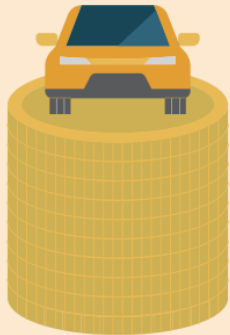
燃費・必要な燃料：10km/L・80L
燃料単価：¥160



ガソリン代
¥12,800

ハイブリッド車

燃費・必要な燃料：20km/L・40L
燃料単価：¥160



ガソリン代
¥6,400

電気自動車

電費・必要な電気容量：
6.5km/kWh・120kWh
電気代単価：¥40



電気代
¥4,800

電気代が安い時間帯のみにスマート充電

電気自動車

電費・必要な電気容量：
6.5km/kWh・120kWh
電気代単価：¥25

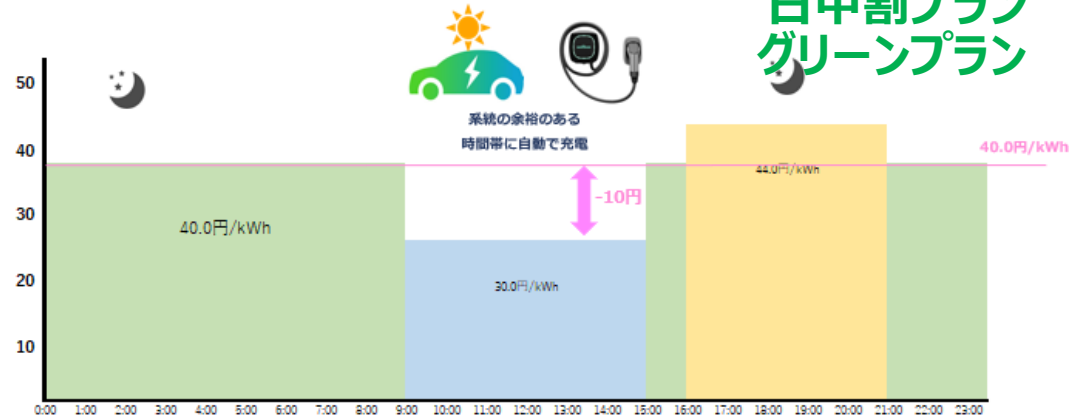
ガソリン車と比べて
毎月9,800円
節約



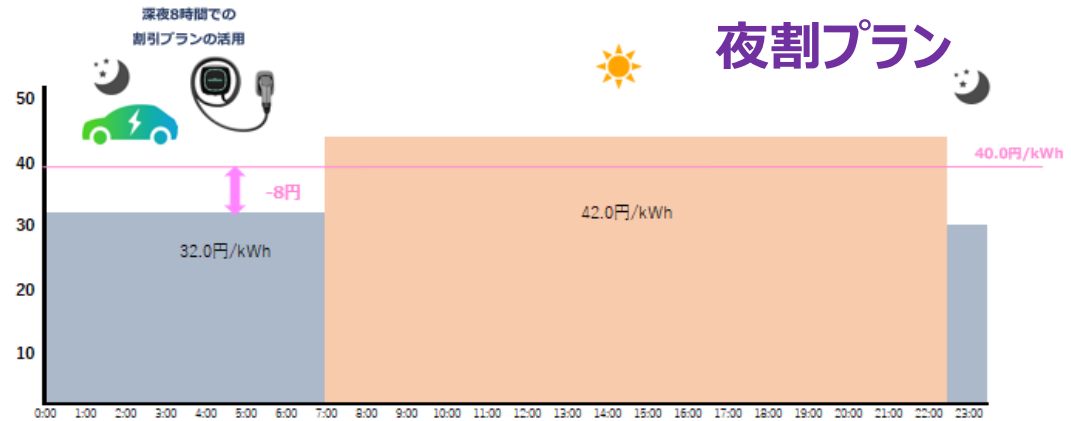
電気代
¥3,000

ガソリン車の
4分の1

日中割プラン
グリーンプラン



夜割プラン





For More Info

移動をもっとクリーンに



Yourstand